



06/14



Das Original

Prawidłowy montaż kołnierzowego modułu uszczelniającego z PTFE, ze zintegrowanym czujnikiem położenia wału korbowego

Audi | Seat | Škoda | VW

Wał korbowy, od strony koła zamachowego, jest uszczelniony, przy użyciu kołnierzowego modułu uszczelniającego, zawierającego zintegrowany czujnik położenia wału korbowego.

Celem działania modułu jest:

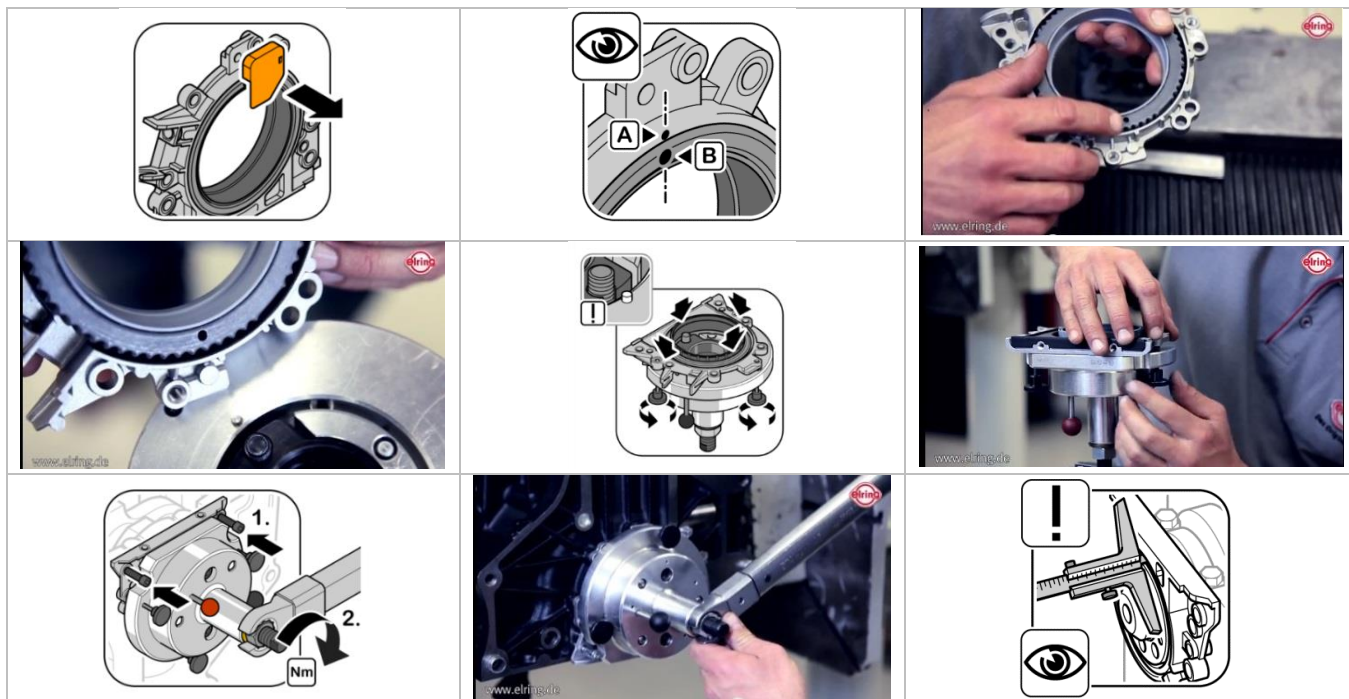
- funkcja uszczelniająca,
- rejestracja liczby obrotów,
- ustalenie dokładnego położenia wału,
- ustalenie punktu wtrysku i punktu zapłonu przez urządzenie sterujące zapłonem silnika.

Problemy występujące podczas nieprawidłowego demontażu i montażu modułu:

- uszkodzenie wału korbowego,
- wyciek oleju,
- problemy z uruchomieniem silnika.

Podczas demontażu i montażu modułu należy przestrzegać:

- montażu zgodnie z instrukcją producenta,
- do montażu modułu należy wykorzystać specjalne narzędzie montażowe i przestrzegać informacji o produkcie,
- sprawdzić wał korbowy pod kątem jego uszkodzeń.



Informacje o powiązanych pojazdach i silnikach uzyskacie Państwo zawsze w katalogu on-line firmy Elring (E-KAT) na stronie www.elring.de oraz w TecDoc na stronie www.tecdoc.de.

01/01