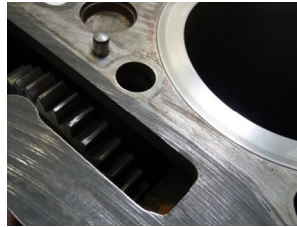


прокладка для ремонта ГБЦ 195.470 MAN D20 | 466.600 MAN D26 ↓ ↑ 1,5 mm

определенного пробега или вследствие каких-то повреждений могут произойти определенные неполадки в двигателе, так что потребуются его ремонт. Необходимо полное техническое понимание работы двигателя, чтобы восстановить его работу в той степени, как это было предусмотрено производителем. Так, перед каждой рабочей операцией необходимо тщательно проверить состояние уплотняемых поверхностей, например, моторного блока и головки цилиндров. Часто оптимального состояния можно добиться только при помощи прецизионной механической обработки. Этого можно добиться только на специализированном предприятии с соответствующим ноу-хау и оснащенном специальным оборудованием. Система управления клапанами, состоящая из цилиндрических зубчатых колес в головке цилиндров и моторном блоке, (см. рисунки) делает необходимым, чтобы материал, снятый при машинной обработке уплотняемой поверхности, был компенсирован при помощи более толстой ремонтной прокладки ГБЦ.

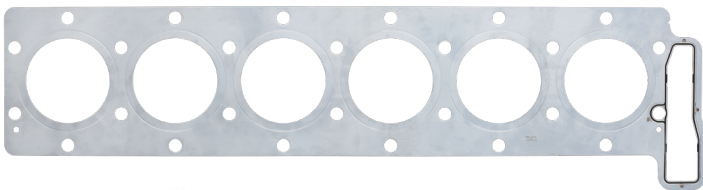


Уплотняемая поверхность ГБЦ с цилиндрическим зубчатым колесом



Уплотняемые поверхности моторного блока с цилиндрическим зубчатым колесом

Стандартная прокладка (толщина: 1,2 мм; Elring 021.262; 357.831) для этого не предназначена. В противном случае возрастает усилие зацепления зубьев зубчатого колеса. Это может вызвать слишком быстрый износ и повреждения. Для ремонта двигателя Elring разработал прокладки ГБЦ, толщина которых на 0,3 мм больше. Они способствуют увеличению срока службы двигателя и защите окружающей среды. Эти прокладки компенсируют толщину снятого при обработке материала.



В отличие от стандартных прокладок данные прокладки, как видно на рисунке, имеют на лицевой стороне дополнительную насечку, которую хорошо видно также и после монтажа. Важно: Требуется обязательно проверить те детали двигателя, которые могут быть затронуты данными изменениями (например, форсунка – слишком большим выступом и т.д.). Мы особо указываем на то, что не несем ответственности за правильный технический ремонт двигателя. Ответственность лежит на специализированной мастерской. Необходимо строго выполнять инструкции по монтажу производителя.

ElringKlinger AG | Aftermarket Division

Max-Eyth-Straße 2 | D-72581 Dettingen/Erms

Fon +49 7123 724-799 | Fax +49 7123 724-798

service@elring.de | www.elring.com

SI 02/2023



Das Original