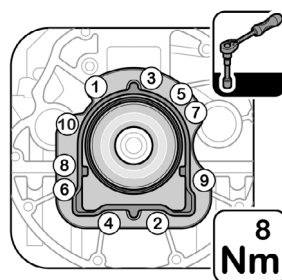
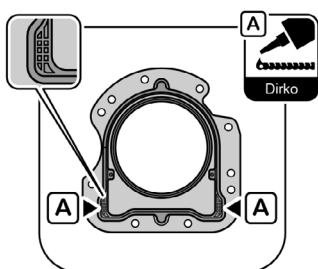
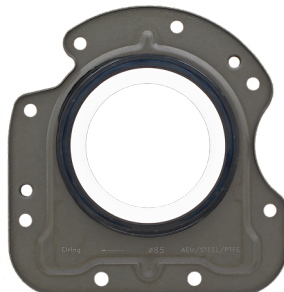
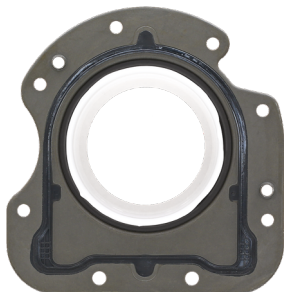


Pierścień uszczelniający wału, wał korbowy

707.350 | Citroën | Peugeot | DS | Fiat | Opel | Toyota

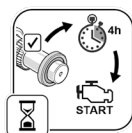


W celu zapewnienia niezawodnego uszczelnienia, niezależnie od instrukcji serwisowych wyżej wymienionych producentów, konieczne jest zastosowanie w dwóch punktach oznaczonych literą „A” masy uszczelniającej.



Pierścień promieniowy uszczelnienia wału z PTFE służący do ochrony delikatnej wargi uszczelniającej, jest wyposażony w tulejkę z tworzywa sztucznego. Takie rozwiązanie gwarantuje także utrzymanie geometrycznego kształtu wargi uszczelniającej i jej optymalne dopasowanie do powierzchni wału. Podczas montażu tulejkę montażową z tworzywa sztucznego należy ustawić w ten sposób, aby możliwe było bezproblemowe przejście pierścienia uszczelniającego na wał. Podczas wsuwania na wał należy zwrócić uwagę, aby czynność tę wykonywać równomiernie i bez obciążeń uderzeniowych. W przeciwnym wypadku powstanie niebezpieczeństwo uszkodzenia wargi uszczelniającej, przez, prawidłowe uszczelnienie, nie będzie zagwarantowane.

Ważne: Montaż pierścienia uszczelniającego z teflonem wykonuje się na sucho. W żadnym wypadku, nie wolno stosować jakichkolwiek olejów lub smarów.



Aby wysoko wytrzymały pierścień uszczelniający wału z PTFE, najlepiej spełniał swoją funkcję, należy po zakończeniu jego montażu, odczekać do 4 godzin.

ElringKlinger AG | Aftermarket Division

Max-Eyth-Straße 2 | D-72581 Dettingen/Erms

Fon +49 7123 724-799 | Fax +49 7123 724-798

service@elring.de | www.elring.com

51 03/2024



Das Original